



展覽日期：4/20-5/22

神學論文的數位裝備包：從文獻到 AI 的智慧路徑
THE DIGITAL EQUIPMENT PACK FOR THEOLOGICAL THESIS:
THE POINT OF CONNECTION
INTELLIGENT PATH FROM LITERATURE TO AI

論文煉金術：神學研究的數位流 (The Academic Alchemy)

五大步驟，從靈感到收割，掌握學術核心競爭力。



摸索

第一站：啟航定向 | 精準定位

核心動作：告別亂槍打鳥，利用 AI 搜尋引擎快速釐清研究邊界，鎖定核心提問。

關鍵思維：你的研究是為了解決哪個神學或實踐問題？

推薦工具：Perplexity (快速釐清研究地圖) 🔍

📄 臺灣博碩士論文系統 🔗

📖 神學院論文資料 🔗

第二站：採礦挖礦 | 深層採集

核心動作：回歸經典與權威，在學術寶庫中挖掘最具含金量的文獻與原典。

權威來源：圖書館相關叢書、華藝、萬方、ATLASs、Brill、GlobalDTL、各校碩博士論文。

推薦工具：Litmaps (視覺化引文網絡，按圖索驥) 🌐 Litmaps
追蹤大師，確保地圖無遺漏



Advisor

discuss

第三站：深耕對話 | 實作論證

核心動作：深入原典解經與史料批判。不要消失！保持與指導教授的定期會談。

生存心法：圖書館與書桌就是你的戰場。

關鍵動作：確實記錄引用文獻，確保引用文獻精確無誤。

第四站：智慧煉金 | 觀點轉化

核心動作：讓多篇文獻跨時空對話，提煉出你獨到的神學觀點。

推薦工具：NotebookLM (將海量文獻餵入，進行精準對比與靈感觸發)

重點：確保邏輯嚴密，將「數據與文獻」轉化為「真理的論述」。



NotebookLM



清晰

第五站：成果收割 | 最後哩路

核心動作：完成知識分享。通過口試、格式審核、最終上傳並登出國圖！

推薦工具：Gamma (自動化生成精美口試簡報) 📄

目標：領取畢業證書，將研究成果獻給神與教會。

「工具是僕人，思想是主人。最好的論文，就是寫完的那一本。」

如有資源檢索困難，歡迎諮詢圖書館辦公室。

ATLAS 神學資料庫：深度探索，真理在握

連結全球權威期刊，掌握神學研究核心



二、痛點共鳴 | 研究路上，您是否面臨這些挑戰？



找不到學術來源：
Google 搜尋結果
不夠專業？



解經研究無門：
特定經文的歷代
研究難以搜羅？



物理空間限制：
想找的期刊還在
裝訂或不在架上？

三、三大核心優勢



【精準解經】
獨家經文索引：
直接定位特定章節的
學術評論，釋經研究
的最佳起點。



【全文即時】
PDF 一鍵下載：
收錄《JBL》等頂尖
刊物，突破時空，
研究不中斷。



【視野全面】
20 萬筆書評：
快速掌握學術界對
特定議題與新書的
最新對話。

四、專家推薦

“「ATLAS 是開啟神學寶庫最精準的鑰匙
讓您的研究接軌國際學術高度。」



五、快速行動



立即體驗：
登入 ATLAS PLUS



貼心提醒：
校外請先登入「校外連線」；若有檢索
困難，歡迎預約館員一對一指導。

Brill Academic Biblical & Religious Journals

神學生首選學術期刊平台

讓你的研究與國際聖經學術同步

Brill 出版高品質宗教與聖經研究期刊，收錄新舊約、教會歷史及宗教哲學全文，是神學生不可或缺的學術資源庫



經典期刊

收錄國際頂尖
聖經研究刊物



全文下載

支援線上閱讀
及下載 PDF



多元主題

涵蓋聖經詮釋、
宗教與社會



學術英文

掌握最新研究
趨勢與寫作風格

神學生研究必備



課程報告：快速建立文獻回顧基礎



學位論文：強化聖經與教會史資料支持



國際視野：接觸國際學術界最新研究動態

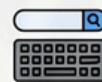
Quick Guide



1. 看清單：確認圖書館已訂購的 Brill 期刊



2. 搜關鍵字：利用作者、主題或年份縮小範圍



3. 存書目：下載全文並儲存書目資訊，方便撰寫文獻



校內：由圖書館官網點選
「Brill 期刊資料庫」

校外：請先登入校外連線入口，
再前往 Brill



如有操作或權限問題，請洽詢圖書館員。



掃描進入圖書館
Brill 專區

「Brill 期刊，助你寫就卓越論文。」

Global Digital Theological Library (GlobalDTL) 全球神學資源，助力學術研究

平台亮點

收錄數十萬冊神學電子書與期刊，涵蓋聖經、歷史、系統神學及社會倫理，是撰寫論文的學術寶庫。



海量資源：豐富電子書與期刊論文



跨界多元：多語種、跨宗派神學文獻



論文必備：專為碩博士研究設計



跨域支援：倫理、社會與公共神學

研究生可以這樣用：



課堂研究



學位論文：

蒐集經典與原始資料，強化論點。



比較研究：

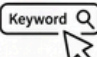


支援宗教、社會與跨領域對話。



學位論文

快速查閱文獻，建立研究架構。

快速上手三步驟：

- (1)  **精準搜尋：**善用關鍵字與進階篩選（作者、年份）。
- (2)  **穩定存取：**透過校內 IP 或校外連線入口登入。
- (3)  **便利整理：**儲存書籤，快速整理參考文獻。

聯絡與協助



如有操作或校外登入問題，請洽詢圖書館。



華藝線上圖書館

神學研究的華文關鍵入口

掌握最新華文神學與宗教研究成果

平台核心資源



期刊論文

宗教歷史、牧
養實務、倫理
學



學位論文

碩博士文獻回
顧、研究設計
參考



跨學科整合

哲學、倫理學、
社會學支援



全文下載

多數 PDF 直接
線上閱讀/下載

神學研究生的核心應用



課堂研究

快速查找文獻引用



學位論文

掌握本土與研究脈絡



教會實務

台灣發展與宗教教育研究

高效查找 3 步驟

【關鍵字】+【進階搜尋】



【分類篩選】



【書目/PDF 儲存】

縮小結果範圍

方便撰寫論文

登入方式

【校內】：學校圖書館首頁 → 點擊連結


【校外】：登入校外連線入口 → 前往平台

【協助】：操作問題請洽圖書館員

讓華藝成為你研究寫作的華文學術助力。



萬方數據：神學研究之鑰

 www.wanfangdata.com.cn

4,000 萬+ 中國學術文獻（期刊、碩博論文、會議）

三步即刻研究

1. 連線

校內自動登入 / 校外請用『校外連線』入口

2. 檢索

輸入關鍵詞（如：基督教中國化），支援精確搜尋

3. 獲取

點選『僅已購全文』，PDF 下載後可快速簡轉繁

為什麼神學生要用？

研究需求

文獻回顧
原創引用
最新趨勢

萬方價值

補足中國視角與碩博士論文
探索中國神學研究學術成果
追蹤 AI 倫理神學 等前瞻議題

資源亮點

- 權威收錄：《世界宗教研究》等核心期刊。
- 跨域對話：涵蓋宗教哲學、歷史與社會學。
- 高效管理：一鍵導出 RefWorks 書目。



 有使用問題？圖書館員隨時為您服務



神學生論文寫作利器

臺灣博碩士論文系統 × 神學院專屬資源

臺灣博碩士論文加值系統

國家圖書館 建置，收錄全國最完整的博碩士文獻。

- 全文獲取：收錄 2004 年起之論文，提供免費註冊與全文下載。
- 智能分析：支援主題地圖與聚類分析，適合進行大規模文獻綜述。

應用技巧：

輸入「神學倫理」或「教會史」等關鍵詞，快速鎖定跨學學科研究。

全台神學院博碩士資源

- 自行至華神、浸神、台神、中台、聖光等校搜尋。
*台神數位典藏：收藏台神、南神、玉神三校之畢業及研究論文
- 神學專精：提供最貼近神學研究需求的專屬論文檢索。
- 寫作指引：收錄特有的論文格式指南、研究計畫表與實務指南。



為什麼你需要同時使用？



- 避免重複：確認研究題目之獨特性，確保學術原創價值。



「若有疑問，歡迎請洽圖書館館員」



Perplexity AI：神學院數位研究神器

即時搜尋・教義比較・聖經解經



什麼是 Perplexity？

「AI 搜尋引擎 + 聊天機器人，提供即時引用來源。」

「學術適用：加速文獻蒐集，支援中文神學查詢。」

神學院講導應用場景



聖經研究

分析「恩典」希臘文脈絡、即時註釋引用。



教義比較

加爾文 vs. 天主教救恩觀、列表對比表格。



論文寫作

10 分鐘生成文獻總結、附權威期刊來源。

神學院優勢

🚀 提升研究效率 5 倍，
聚焦靈性默想。

範例對話

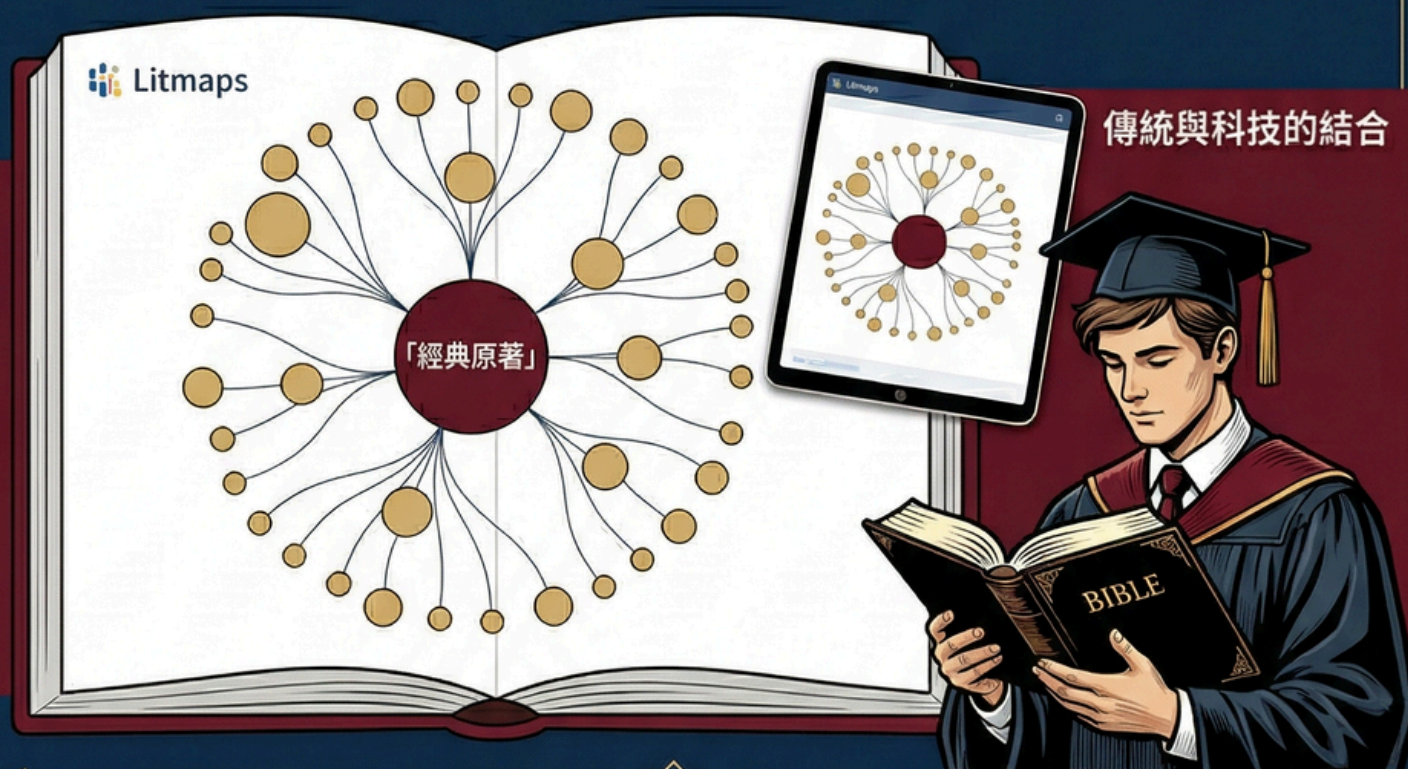
Prompt：「尼西亞信經現代詮釋」

獲多來源總結，精確指向原始文獻

⚠️ 限制提醒：AI 僅供輔助，不可取代個人神學判斷與靈命辨驗。



跨越世紀的神學對話：Litmaps 文獻地圖導引 從經典註釋到當代期刊，一眼看穿學術脈絡。



【核心痛點：你是否曾在論文海中迷失？】

- 輸入一個關鍵字，跑出幾萬篇結果，卻不知道哪一篇才是「必讀的奠基之作」？
- 找到一篇好文章，卻不知道後來有哪些學者對其提出反駁或延伸？

【Litmaps 救星功能：神學院專屬情境】

- 種子引路 (Seed Paper)：以一篇關於「浸信會神學教育」或「約翰·史密斯 (John Smyth)」的經典論文為起點。
- 時空演變 (Visualization)：自動生成圓點圖譜。越大的點代表越重要的文獻，線條則代表引用的傳承。
- 發現遺漏 (Discover)：AI 會根據你的地圖，推薦你還沒讀過、但與你主題高度相關的隱藏好文。

立即體驗 Litmaps



NotebookLM：神學院數位神學助手

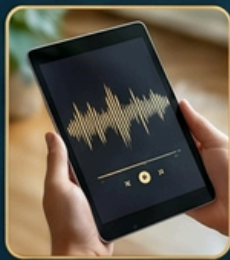
將千年經卷，轉化為互動靈感。



【核心功能介紹】

- ☑ 自動生成語音摘要、FAQ、學習指南
- ☑ 強調重點：快速梳理複雜註釋書大綱

亮點：將舊約歷史轉為 Podcast，讓學生在通勤或靈修時隨聽隨記。



【神學院應用案例】

- ☑ 講道預備：輔助牧師快速梳理註釋書大綱
- ☑ 小組研經：為團契產出客製化的學習卡
- ☑ 課程輔助：AI 生成測驗題，強化神學教育的互動



學習效率提升 50%，開啟 AI 輔助靈性成長新紀元。

「AI 科技 × 信仰傳承」

Gamma - 您的數位服事助教

突破講台與教室的牆：Gamma AI 智能生成
一鍵將神學思想轉化為
引人入勝的視覺簡報與網頁

二、情境痛點 (Problem & Scenario)



週末講道臨近？



複雜背景需要？



互動靈修網頁？



三、Gamma 的神學院應用情境 (Core Features)



1 【講道簡報快速生成】

講稿一鍵匯入，AI分析生成投影片。



2 【視覺化神學教材】

將複雜概念轉化為直觀視覺教具。



3 【互動式靈修網頁】

零門檻製作禁食禱告、讀經引導網頁。



四、圖書館館方的專業推薦 (Library Endorsement)



「數位時代，神學傳播需要新的載體。Gamma不只是工具，它是轉化思考、牧養心志的數位橋樑。」

關鍵優勢：AI驅動 | 視覺導向 | 一鍵發佈

立即掃描體驗，開啟數位服事新篇章！

